

# EL COMERÇ DE PRESTIGI DE BARCELONA



# TZAZOU

Inaugurada l'abril de 1989, *Tzazou* respon a la línia d'expansió de la cadena de botigues *Zas*, que amb l'impuls de Pilar Mijangos Pejó han consolidat una alternativa d'èxit dins el món de la moda d'avantguarda.

Si els establiments *Zas* ofereixen un escollit *sportwear* i moda avantguardista, *Tzazou* presenta la selecció del *prêt-à-porter* creat per les millors firmes internacionals d'avantguarda, com ara Moschino, Lolita Lempocka, Plein Sud, Sybilla, Moschino Uomo, Gaultier Homme, Gaultier Femme..., i una acurada selecció de calçat i complements de vestir.

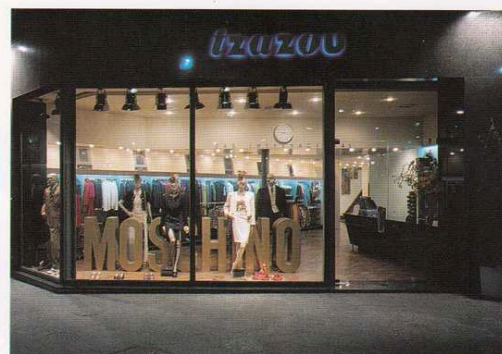
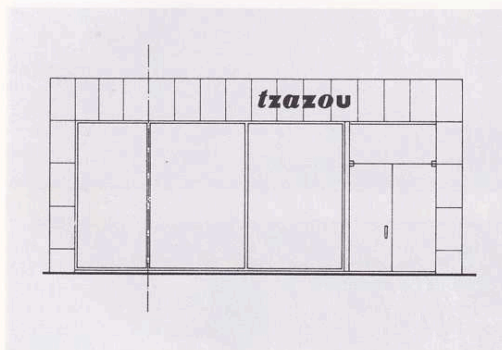
L'establiment, situat en un Passeig de Gràcia cada dia més revaloritzat en el seu paper comercial, ocupa una estratègica cantonada. Els interiors han estat dissenyats per Fernando Salas Studio amb la col·laboració de Miriam Izquierdo i Ester Balañà. A partir d'una concepció neofuncional han assolit una perfecta unió entre la identitat i les característiques de

l'establiment i els productes que s'hi exposen. La part central de la façana està ocupada per uns grans aparadors, amb els laterals recoberts de granit negre de Sud-Africa.

Les estructures de suport són d'alumini pintat; el sostre, de fusta amb parcel·les enguixades; i el paviment, de parquet de roure envellit. El taulell alterna amb harmonia l'escalfor de la fusta i la fredor del granit de Sud-Africa. Cal destacar encara les prestatgeries de roure, una butaca Butterfly, d'A. Bonet, i una tauleta el·líptica Odeón, sense oblidar el logotip de la firma, dissenyat per la pròpia Pilar Mijangos Pejó.

*Tzazou* ha incorporat al comerç de Barcelona una nova oferta avantguardista per a tots els amants dels grans noms de la moda actual. L'any 1990 ha estat guardonat amb el premi de grafisme Laus.

\* \* \*



## tzazou

**ABRIL 1989**  
**DISSENYADOR:** Fernando Salas Studio  
**COL·LABORADORS:** Miriam Izquierdo i Ester Balañà

Estil global neofuncional. Façana en xamfrà; revestiment de brançals i llindes en granit negre de Sud-Africa. Perfils d'alumini lacat.

Logotip dissenyat per Pilar Mijangos Pejó.

Superfície total del local: 183 m<sup>2</sup>.

Superfície d'atenció al públic: 163 m<sup>2</sup>.

Paviment de parquet de roure envellit.

Paraments verticals i sostres de fusta encadellada pintada a l'esmail mat de color crema o tenyida, combinada amb zones enguixades i pintades en tons verd pastel.

Moble taulell de fusta encadellada i granit negre de Sud-Africa.

Butaca Butterfly d'A. Bonet. Tauleta Odeón el·líptica. Cendrer C.B. de DAE. Penja-robes de paret Mirarc de 114.

Cortines als emprovaradors en vellut de color blau i granat.

Il·luminació mitjançant focus de llum Par (Ercó).

Ulls de bou per a bombetes de tipus Metallsol.

Instal·lació d'aire condicionat i ambient musical propi.

