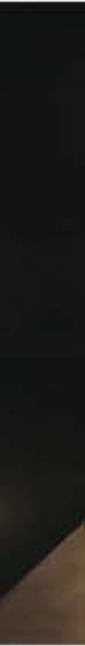


Futbolmanía:



campo de botas



Después del éxito de la recién inaugurada tienda Futbolmanía Madrid en la plaza del Sol, los propietarios de esta cadena multimarca dedicada al mundo del fútbol se decidieron a encargar de nuevo a Salasstudio la reforma de sus instalaciones, esta vez la fachada y una parte del interior de la tienda ubicada en Barcelona.

El encargo se basaba en generar una zona que unificara toda la colección de botas, colección que la tienda ofrece como su producto estrella. Para ello querían de nuevo mantener la premisa que se tomó para concebir el proyecto ejecutado en Madrid: generar experiencias y emociones a su público en el interior del local. Impregnar al usuario durante la compra de la experiencia futbolística. Para ello se ideó de nuevo un ambiente de campo de fútbol: diseñando un expositor de botas simulando las graderías de un estadio colocadas perimetralmente en el espacio rectangular. En él iría expuesto todo el producto relacionado con el calzado. El pavimento de ese ámbito se personalizó con césped artificial y se dibujaron unas líneas blancas a modo de área con su correspon-

diente portería para posibilitar los "chutes a puerta" para testear las nuevas botas. Un arco replicando el característico de la Champions League un banderín de córner y múltiples fotografías de los jugadores más mediáticos del momento complementan el "guiño" de la ambientación del espacio.

Por otro lado también se realizó una intervención en fachada. Los propietarios querían dar un cambio de imagen a la entrada del local que aportara un carácter más rompedor y llamativo a la tienda. Para ello la propuesta optó por una fachada ciega de chapa negra mate con las siluetas de unos jugadores de fútbol en acción recortadas y retroiluminadas con el color amarillo-lima corporativo de Futbolmanía. Cuatro hojas de cristal configuran la puerta que da acceso al interior, donde en primer término el usuario se encuentra con un gran videowall retransmitiendo un partido de fútbol con su correspondiente ambientación de sonido. A partir de allí, a través de un largo "túnel de vestuarios", se accede al interior de la tienda más grande de España dedicada al mundo del fútbol.

